

# 3M™ Система Чистой Шлифовки

# Содержание

Система Чистой Шлифовки

---

Гарантийные обязательства и сервис

---

Рекомендации: Возникновение гарантийных случаев

---





# 3M™ Система Чистой Шлифовки

---



# 3M™ Система Чистой Шлифовки

Система Чистой шлифовки – это законченное решение для шлифовки и эффективного использования на всех этапах кузовного ремонта (от кузовных работ и подготовки поверхности до удаления дефектов лкп после окраски). Система включает пылесос, пневматические ОШМ, мобильную рабочую станцию и широкий ассортимент абразивных материалов и средств индивидуальной защиты.



- 1 Разработана для снижения количества шлифовальной пыли в воздухе для создания чистоты на рабочем месте
- 2 Помогает значительно увеличить производительность цеха благодаря снижению количества переделок и уменьшению времени на уборку
- 3 Компактная и мобильная. Разработана для простого, гибкого использования по всему цеху.
- 4 Совместима с пневматическим и электрическим шлифовальным инструментом
- 5 Удобный дизайн включает такие элементы как автоматическое вкл./выкл., антистатический шланг, резиновые колеса, тормозные замки, LED индикацию.



## 3M™ Мобильный профессиональный пылесос

Компактный и легкий, 3M™ Мобильный профессиональный пылесос помогает снизить количество шлифовальной пыли в рабочей зоне. Меньше пыли – меньше переделок и времени на уборку, помогает улучшить производительность в целом.



## 3M™ Орбитально-шлифовальные машины

3M™ Орбитально-шлифовальные машины разработаны для обеспечения высокого качества подготовки поверхности и финишной шлифовки, помогая получить максимум от Ваших абразивов 3M.



## 3M™ Аксессуары и организация рабочего места

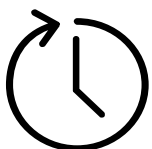
Набор аксессуаров обеспечивает целостность решения и улучшает организацию Вашего рабочего места.



# Система позволяет помочь в решении сложностей, связанных с наличием пыли на СТО



**Здоровье & Безопасность**  
Увеличение внимания к здоровью работников цеха



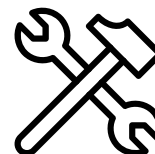
**Производительность /  
Переделки**  
Снижение скорости проведения ремонта



**Чистота в цеху**  
Окружающая среда в цеху и удовлетворенность конечных клиентов



**Окружающая среда**  
Забота об окружающей среде



**Долгий срок службы**  
Инвестиции в качественный ручной инструмент и оборудование

# 3M™ Система Чистой Шлифовки

## 3M™ Пневматические ОШМ

---



150 мм, орбита 2.5 мм

150 мм, орбита 5 мм

150 мм, орбита 8 мм

## 3M™ Мобильный профессиональный пылесос

---



3M™ Мобильный  
профессиональный  
пылесос, 45L

## Организация рабочего места

---



3M™ Комбинированный шланг  
пылеудаления



3M™ Антистатический электрический  
шланг пылеудаления



3M™ Рабочая станция Системы Чистой  
Шлифовки



3M™ Дополнительный модуль  
Системы Чистой Шлифовки



3M™ Ручка для мобильного  
профессионального пылесоса



3M™ Фильтр мобильного  
профессионального пылесоса



3M™ Мешок для пыли мобильного  
профессионального пылесоса



Соединитель Y-образный для 3M™  
Мобильного профессионального  
пылесоса





# 3M™ Мобильный профессиональный пылесос

3M™ Мобильный профессиональный пылесос, 45 литров

---

- ✓ Помогает улучшить **чистоту цеха** в целом.
- ✓ Легкий, компактный и мобильный
- ✓ Функция автоматического включения/выключения позволяет обеспечить эффективный пылеотвод и избежать **потерь времени** на ручное включение
- ✓ Совместим как с **пневматическим, так и с электрическим шлифовальным инструментом**
- ✓ **Удобство в работе:** внутренний фильтр, мешок для пыли с крышкой, LED индикация указывает на статус функционирования пылесоса
- ✓ Функция **Автоматической Очистки Фильтров** помогает обеспечивать постоянство силы пылеотвода и продлить срок службы фильтров

**3M**





# Характеристики 3M™ Мобильного профессионального пылесоса



# Установки 3M™ Системы Чистой Шлифовки



## LED

### Индикация

Возможность понять статус работы пылесоса. Когда индикатор загорается желтым или красным, время проверить узлы и компоненты пылесоса



## Крепление двух шлангов пылеотвода

Y-образный соединитель позволяет подключить несколько шлангов при использовании пылесоса



## Быстрая установка шланга пылеотвода

Подключение шланга пылеотвода для электрического и пневматического инструмента



## Подключение сжатого воздуха

Подключение сжатого воздуха производится с задней части пылесоса для работы с пневмоинструментом



# 3M™ Мобильный профессиональный пылесос

## Характеристики и Выгоды



### Пылеотвод

Разработан для снижения количества шлифовальной пыли в рабочей зоне. Меньше пыли – меньше переделок и времени на уборку.



### Компактность и мобильность

Разработан для простого, гибкого использования по всему цеху.



### Эффективность

Функция автоматического вкл./выкл. и мешок для пыли максимального объема (расширяется во внутреннем пространстве пылесоса).



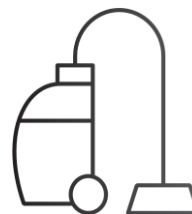
### Универсальный

Можно использовать как с пневматическим, так и с электрическим инструментом.



### Удобный

Антистатический шланг, резиновые колеса, тормоза на передних колесах, LED индикация.



### Элемент Системы

3M™ Система Чистой Шлифовки – это законченное решение для шлифовки. Она включает пылесос, пневматические ОШМ, мобильную рабочую станцию и широкий ассортимент абразивных материалов и средств индивидуальной защиты.

# 3M™ Пневматические орбитально-шлифовальные машины

3M™ Пневматическая ОШМ, 150 мм

---

- ✓ Разработаны для обеспечения **высокого качества подготовки поверхности и финишной шлифовки.**
- ✓ Различные варианты изменения скорости вращения эксцентрика дают возможность **контролировать** процесс шлифовки.
- ✓ Удобные функции: быстросъемный адаптер шланга пылеотвода, удобные и большие регуляторы, мягкий нескользящий материал добавит комфорта и контроля в процессе шлифовки.
- ✓ Низкопрофильная оправка и кожух для **эффективного пылеотвода.**





# Характеристики 3M™ Пневматической ОШМ



# 3M™ Пневматические орбитально-шлифовальные машины

## Характеристики и выгоды



### Удобные регулировки

Большой регулятор скорости и рычаг из композитного материала с поддержкой кисти, эргономичны и удобны в работе.



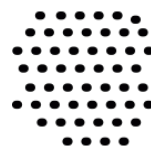
### Выбери свою скорость

Доступны различные варианты скорости вращения, чтобы адаптироваться к разным режимам работы.



### Производительность Абразива

Помогают увеличить скорость работы и продлить срок службы абразивных материалов 3M.



### Пылеотвод

Наличие оправки с мультипылеотводом и кожуха обеспечивают качественный пылеотвод.



### Элемент Системы

3M™ Система Чистой Шлифовки – это законченное решение для шлифовки. Она включает пылесос, пневматические ОШМ, мобильную рабочую станцию и широкий ассортимент абразивных материалов и средств индивидуальной защиты.



# 3M™ Система Чистой Шлифовки

Аксессуары: Шланги



## 3M™ Антистатический комбинированный шланг

- ✓ Регулировка силы всасывания около инструмента позволяет варьировать ее исходя из диапазона работ.
- ✓ Комбинированный пневмошланг и шланг пылеотвода не спутывается и не скручивается.
- ✓ Стандартное соединение сжатого воздуха 1/4 для обеспечения большого объема воздуха через соединение.



## 3M™ Антистатический электрический шланг

- ✓ Регулировка силы всасывания около инструмента позволяет варьировать ее исходя из диапазона работ.
- ✓ Используется с электроинструментом или ручным шлифком.
- ✓ Быстрое соединение между инструментом и 3M™ Мобильным профессиональным пылесосом.

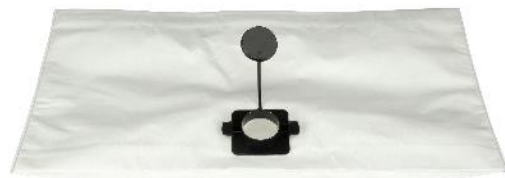
# 3M™ Система Чистой Шлифовки

Аксессуары: Фильтр и Пылесборный мешок



## 3M™ Фильтр мобильного пылесоса

- ✓ Сдвоенный панельный фильтр для пылесосов 3M.
- ✓ Прочный фильтр из полиэстера в форме гармошки обеспечивает максимизацию рабочей площади в компактном размере.
- ✓ Гибкое уплотнение предотвращает попадание пыли обратно в рабочую зону и защищает двигатель пылесоса.



## 3M™ Пылесборный мешок мобильного профессионального пылесоса

- ✓ Подходит для пылесосов 3M.
- ✓ Прочный нетканый материал отлично удерживает грязь и пыль.
- ✓ Пластиковая крышка надежно закрывает мешок, отсутствует вероятность попадания пыли в рабочую зону во время замены мешка.
- ✓ Гибкость материала мешка обеспечивает задействование всего рабочего объема внутри пылесоса.



# 3M™ Система Чистой Шлифовки

Аксессуары: Y-образный соединитель и Ручка



## Соединитель Y-образный для 3M™ Мобильного профессионального пылесоса

- ✓ Есть возможность подсоединить 2 шланга к пылесосу, таким образом одновременно могут работать два инструмента.
- ✓ Прочный пластиковый соединитель с двойным уплотнителем обеспечивает надёжную фиксацию шланга с пылесосом.
- ✓ Подпружиненная крышка держит одно из отверстий закрытым, если оно не используется.



## 3M™ Ручка Мобильного профессионального пылесоса

- ✓ Упрощает перемещение пылесоса.
- ✓ Сделана из прочной стали, покрыта нескользящим материалом.
- ✓ Простая установка на пылесос 3M.

# 3M™ Система Чистой Шлифовки

Организация рабочего места

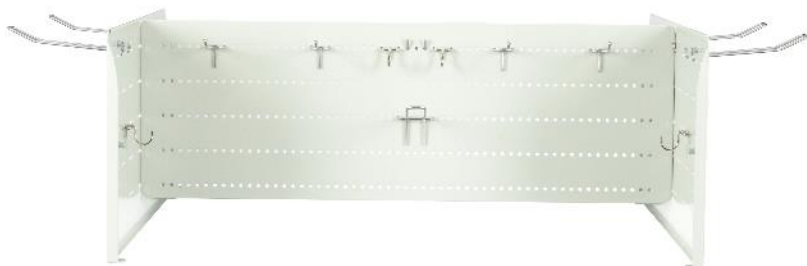


## 3M™ Рабочая станция Системы Чистой Шлифовки

- ✓ Предназначена для пылесоса 3M.
- ✓ 4 репозиционируемых держателя для инструмента и шлангов позволяют подстраивать станцию под рабочее место.
- ✓ Закрывающееся отделение с 2 полками обеспечивает возможность для хранения и легкого доступа к абразивам и расходным материалам.
- ✓ 4 резиновых колеса (2 с тормозом) с плавным ходом обеспечивают удобство перемещения и устойчивость после остановки.
- ✓ Удобная ручка.
- ✓ Встроенная ниша для отходов обеспечивает чистоту рабочего места.
- ✓ Простой доступ к энергоносителям (пневмолиния и электричество) через заднюю часть станции.

# 3M™ Система Чистой Шлифовки

Организация рабочего места



## 3M™ Дополнительный модуль рабочей станции системы чистой шлифовки

- ✓ Расширяет возможности по хранению организации рабочего места.
- ✓ Обеспечивает дополнительные зоны для хранения инструмента и расходных материалов.
- ✓ Комплектация: 3 панели, 5 длинных двойных крюков, 5 длинных прямых крюков и 5 коротких крючков.
- ✓ Требуется сборка; ключ в комплекте.



# 3M™ Система Чистой Шлифовки

| Артикул    | Номер по каталогу | Наименование продукта   |
|------------|-------------------|---|
| 7100242524 | 33759             | 3M™ Мобильный профессиональный пылесос, 45 литров, 230V, Тип F, 1 шт./кор., №33759      |
| 7100238643 | 33627             | 3M™ Пневматическая орбитально-шлифовальная машина, 150 мм, 1 шт./кор., №33627           |
| 7100238399 | 33628             | 3M™ Пневматическая орбитально-шлифовальная машина, 150 мм, 1 шт./кор., №33628           |
| 7100238631 | 33629             | 3M™ Пневматическая орбитально-шлифовальная машина, 150 мм, 1 шт./кор., №33629           |
| 7100247664 | 33645             | 3M™ Антистатический пневматический шланг, 5 м, 1 шт./кор., №33645                       |
| 7100247475 | 33646             | 3M™ Антистатический шланг пылеудаления, 5 м, 1 шт./кор., №33646                         |
| 7100247493 | 33765             | 3M™ Ручка для мобильного профессионального пылесоса, 1 шт./кор., №33765                 |
| 7100249077 | 33647             | 3M™ Фильтр мобильного профессионального пылесоса, 2 шт./уп., №33647                     |
| 7100249076 | 33648             | 3M™ Пылесборный мешок для мобильного профессионального пылесоса, 5шт./уп., №33648       |
| 7100247480 | 33652             | 3M™ Соединитель Y-образный для мобильного профессионального пылесоса, 1шт./уп., №33652  |
| 7100247665 | 33653             | 3M™ Рабочая станция Системы Чистой Шлифовки, 1шт./кор., №33653                          |
| 7100247666 | 33654             | 3M™ Дополнительный модуль к рабочей станции Системы Чистой Шлифовки, 1 шт./кор., №33654 |

# Гарантийные обязательства и послепродажное обслуживание

---



# Обеспечение позитивного опыта со стороны клиента

- 3M предоставляет 2-летнюю ограниченную гарантию на инструмент 3M™ Системы Чистой Шлифовки.

Гарантия **2+1** на ОШМ и пылесос.

При использовании в нормальных условиях.

Исключения при выполнении гарантийных условий:

- Нормальный (естественный) износ
- Некорректное использование
- Отсутствие рекомендованных процедур обслуживания
- Аварийные случаи





# Гарантийные обязательства

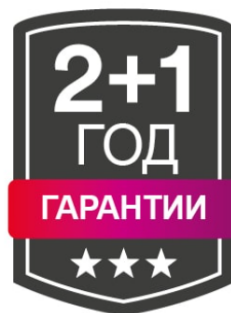
Хотите пользоваться гарантией в течение 2 + 1 лет?

Зарегистрируйте свою систему.

Первоначальный конечный пользователь может продлить этот гарантийный срок на один (1) год, зарегистрировав инструмент в течение 30 дней начиная с даты его покупки. Зарегистрируйтесь сегодня!

[ЗАРЕГИСТРИРУЙТЕСЬ СЕЙЧАС](#)

[УСЛОВИЯ ИСПОЛЬЗОВАНИЯ ГАРАНТИИ \(PDF, 150 КБ\)](#)



**Ограничение ответственности.** За исключением указанного выше, и за исключением случаев, запрещенных законом, 3М не несет ответственности за любые убытки или ущерб, возникшие в результате использования продукта 3М или связанные с ним, будь то прямой, косвенный, специальный, случайный или последующий (включая, но не ограничиваясь, упущенную выгоду или деловые возможности), независимо от утвержденной юридической или справедливой теории, включая, но не ограничиваясь, гарантию, контракт, небрежность или прямую ответственность. Клиенты в Австралии и Новой Зеландии: у потребителя могут быть законные права.

**Отказ от ответственности.** Промышленные и профессиональные продукты 3М предназначены, маркируются и упаковываются для продажи обученным промышленным и профессиональным клиентам для использования на рабочем месте. Если иное специально не указано на упаковке соответствующего продукта или в документации, эти продукты не предназначены, не маркированы и не упакованы для продажи потребителям или использования ими (например, для использования дома, в начальной или средней школах, в рекреационных/спортивных организациях, а также в личных или других целях, не описанных на упаковке соответствующего продукта или в документации) и должны выбираться и использоваться в соответствии с применимыми правилами и стандартами в области здравоохранения и безопасности (например, OSHA и ANSI в США), а также в соответствии со всей литературой по продукту, инструкциями пользователя, предупреждениями и другими ограничениями.

## Заявление о гарантии

### Ограниченная гарантия 3М 2+1 (лет)

Выбор и использование продуктов. На результаты использования и производительность продукта 3М в конкретном случае применения могут влиять многие факторы, неподконтрольные компании 3М, однако хорошо известные пользователю, который может ими управлять. В этой связи клиент несет единоличную ответственность за оценку продукта и определение того, является ли он подходящим и пригодным для применения клиентом, включая проведение оценки опасности на рабочем месте и проверку всех применимых норм и стандартов (например, OSHA, ANSI и т. д.). Невыполнение надлежащей оценки, выбора и использования продукта 3М и использование несоответствующих средств защиты или несоблюдения всех применимых правил безопасности может привести к травмам, болезни, смерти и (или) повреждению имущества.

### Гарантия, частичное возмещение ущерба и заявление об отказе от ответственности.

Компания 3М дает гарантию на отсутствие дефектов изготовления и материалов инструмента при нормальных условиях эксплуатации в течение двух (2) лет с даты покупки первоначальным пользователем. Конечный пользователь может продлить этот гарантийный срок на один (1) год, зарегистрировав продукт в течение 30 дней с даты покупки инструмента. 3М НЕ ПРЕДОСТАВЛЯЕТ НИКАКИХ ДРУГИХ ГАРАНТИЙ ИЛИ УСЛОВИЙ, ЯВНЫХ ИЛИ ПОДРАЗУМЕВАЕМЫХ, ВКЛЮЧАЯ, НО НЕ ОГРАНИЧИВАЯСЬ, ЛЮБУЮ ПОДРАЗУМЕВАЕМУЮ ГАРАНТИЮ ИЛИ УСЛОВИЯ ТОВАРНОГО ОБЕСПЕЧЕНИЯ, ПРИГОДНОСТИ ДЛЯ КОНКРЕТНЫХ ЦЕЛЕЙ, ИЛИ ВОЗНИКАЮЩИХ ПОСРЕДСТВОМ ПРОДАЖИ, ИСПОЛЬЗОВАНИЯ. Если продукт 3М не соответствует данной гарантии, единственным и исключительным средством защиты является, по выбору 3М, замена продукта 3М или возврат стоимости покупки. Пользователь должен использовать инструмент в соответствии со всеми применимыми инструкциями, мерами предосторожности и другими процедурами, указанными в руководстве по эксплуатации. Компания 3М не обязана возмещать цену приобретения, ремонтировать или заменять какой-либо инструмент или деталь, вышедшую из строя из-за нормального износа, ненадлежащего технического обслуживания, ненадлежащей очистки, недостаточной смазки, неправильных условий работы, неправильной инфраструктуры, ошибок или неверного поведения оператора, изменения или модификации, неправильного обращения, отсутствия разумного ухода или по какой-либо случайной причине. Гарантийные претензии должны быть предъявлены Дистрибьютором в течение двух (2) лет или двух плюс одного (2+1) года в случае действительной регистрации конечного пользователя с даты покупки конечным пользователем. Конечные

# Гарантия – Ограничения при устранении неисправностей

Что происходит, если произошел гарантийный случай?



ОШМ

- Замена поврежденного инструмента



Пылесос

- Попытка ремонта неисправного пылесоса
- В случае невозможности, замена пылесоса



Аксессуары

- В случае возникновения неисправности с новым аксессуаром, замена

# Гарантийный или негарантийный случай?

## Примеры потенциально возможных гарантийных случаев

- Двигатель пылесоса не запускается, даже после проведения диагностики
- Пылесос не запускается в автоматическом режиме.
- Пыль выходит из отверстия для шланга.
- Не запускается инструмент, который подключен к пылесосу.

## Примеры возможных случаев, которые не являются гарантийными

- Трещины на коже или на корпусе инструмента
- Клавиша старта на ОШМ изогнута или повреждена.
- Инструмент был повреждён ввиду того, что его бросали, роняли, раздавили, или была «перетянута» резьба.
- Присутствует пыль в моторном отделении пылесоса.
- Некорректное использование аксессуаров или использование неоригинальных аксессуаров с инструментом.
- Инструмент был разобран пользователем.



# Регистрация на сайте

**3M** Наука,  
Воплощенная в жизнь™

## Гарантия

Благодарим вас за приобретение продукции 3M™ Система Чистой Шлифовки. Заполните приведенную ниже информацию для регистрации гарантии. Для получения дополнительной информации об ограниченной двухлетней гарантии компании 3M на продукты 3M™ Система Чистой Шлифовки [нажмите здесь](#). Пожалуйста, зарегистрируйте гарантию в течение 30 дней после покупки, так как в этом случае вы получите дополнительную годовую гарантию. Информация о регистрации гарантии должна быть предоставлена конечным пользователем, а не дистрибьютором линейки продуктов 3M™ Система Чистой Шлифовки. Программа доступна только для промышленных/профессиональных пользователей.

По вопросам обслуживания и ремонта обращайтесь к вашему дистрибьютору 3M. Для получения гарантийного обслуживания вас могут попросить предоставить доказательство покупки. Пожалуйста, сохраните счет-фактуру на компоненты системы 3M™ Система Чистой Шлифовки.

### О вашем производстве

Все поля обязательны для заполнения, если не указано обратное

Имя

Фамилия

Контактный номер телефона

 +7 301 123-45-67



### О вашей системе пылеудаления 3M™

Пылесосы 3M™

-- Выберите продукт --



\* Серийный номер

Орбитально-шлифовальные машины 3M™

-- Выберите продукт --



\*Серийный номер Шлифовальная машина 1

-- Выберите продукт --



\* Серийный номер шлифовальной машины 2

\*Как найти серийный номер:

- Пылесосы: Вы найдете серийный номер на серебристой панели на задней части устройства.
- Пневматические орбитально-шлифовальные машины: серийный номер находится сверху на рукоятке, за рычагом.
- Электрические шлифовальные машины: серийный номер находится на боковой стороне инструмента под рукояткой.

Приобретено у

Название дистрибьютора

Приобретено

mm/dd/yyyy



Номер счета-фактуры

Необязательно при регистрации, требуется для подачи претензии

### Детали гарантии

Ваша система 3M™ Система Чистой Шлифовки включает двухлетнюю ограниченную гарантию на пылесосы 3M™ и двухлетнюю ограниченную гарантию на орбитально-шлифовальные машины 3M™. После завершения этой регистрации гарантия будет продлена на один год. Ознакомьтесь с положениями и условиями [гарантии](#).

# Документация

*Рекомендации для определения  
возникновения гарантийного случая*

# 3M™ ОШМ

## Регулярное обслуживание

- Рекомендовано вручную производить смазку (2-3 капли) соответствующим лубрикатором для пневматического инструмента через патрубок сжатого воздуха, тем самым смазывая пневмопривод. Далее подсоединить инструмент к шлангу со сжатым воздухом и запустить инструмент на низких оборотах для распределения смазки.
- Протирку инструмента необходимо производить мягкой влажной салфеткой. НИКОГДА не использовать растворитель для очистки пластиковых деталей.
- Периодически рекомендовано производить обдувку сухим сжатым воздухом всех каналов и пространства под оправкой.



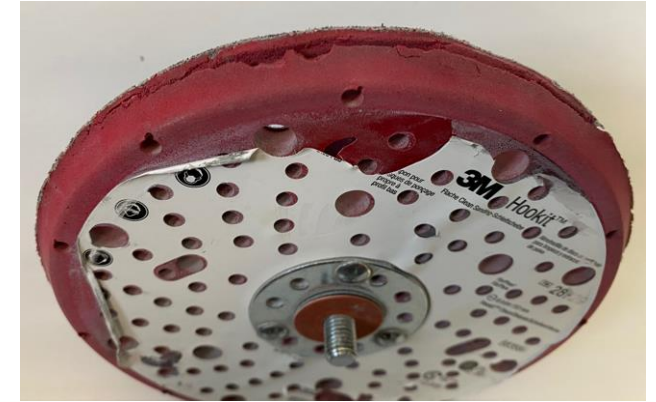


# 3M™ ОШМ

## Исправление неполадок

- Если инструмент начал издать слишком сильный шум и появилась дополнительная вибрация, он не был смазан соответствующим образом.
- Если инструмент вращается слишком быстро или слишком сильно вибрирует, проверьте подачу сжатого воздуха. Рабочее давление для функционирования ОШМ - 6.2 бар.
- Меняйте изношенные оправки (примеры на картинке справа).

## Износ вспененного материала



Износ крючков на оправке – круг хуже удерживается на оправке



# ЗМ™ Мобильный профессиональный пылесос

## Индикация на передней панели



### Зеленый

Двигатель включен.

Такая индикация будет присутствовать всегда, означает запуск двигателя пылесоса.

Бесшумная работа пылесоса определяет наличие такой индикации.



### Желтый

*Индикация наличия воды.*

*Данный пылесос не предназначен для использования во влажной среде.*



### Красный

Сервис.

Данный индикатор сигнализирует о необходимости проведения планового технического обслуживания, которое должно проводиться ЗМ Авторизированным Сервисным Центром.

# 3M™ Мобильный профессиональный пылесос

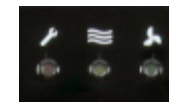
## Плановое техническое обслуживание



- Если включается красный индикатор:
- Требуется плановое техническое обслуживание двигателя или щеток.
- Во время гарантийного периода 3M рекомендует отправлять пылесос в 3M Авторизированный Сервисный Центр для минимизации риска неправильного обслуживания. В противном случае (при вскрытии вакуумной головы), будет аннулирован гарантийный срок.
- Любое плановое обслуживание проводится за счет клиента.



3M



| Плановое обслуживание  | Рекомендованная частота |
|--|-------------------------|
| <b>Пользователь может самостоятельно заменять</b>                                  |                         |
| Панельные фильтры  | 2500 часа               |
| Пылесборные мешки  | При заполнении          |
| <b>3M Авторизированный Сервисный Центр ДОЛЖЕН ПРОВОДИТЬ СЕРВИСНОЕ ОБСЛУЖИВАНИЕ</b> |                         |
| Двигателя  | 2000 часов              |
| Щеток  | 600-800 часов           |



# 3M™ Мобильный профессиональный пылесос

## Замена фильтров



Грязный/Повреждённый фильтр



Чистый фильтр



# 3M™ Мобильный профессиональный пылесос

## Выявление неисправностей

- Если двигатель не запускается:
  - Проверить подачу электроэнергии.
  - Шнур, выключатель или двигатель могут иметь сбой в работе. Свяжитесь с 3M.
- Если отвод пыли не работает в автоматическом режиме:
  - Электронный модуль может иметь сбой в работе. Свяжитесь с 3M.
- Если всасывание производится недостаточно эффективно:
  - Проверить наполненность пылесборника.
  - Проверить перекрученность шлангов или блокировку аксессуаров.
  - Проверить панельный фильтр.
  - Проверить шланг пылеотвода в местах соединений.
  - Проверить шланги на образование утечек.

# 3M™ Мобильный профессиональный пылесос

## Исправление неисправностей

- Если пыль поступает из отверстия для пылеотводящего шланга:
  - Есть вероятность, что панельный фильтр порван или изношен. Свяжитесь с 3M.
- Если пылесос не запускается:
  - Вероятно, переключатель имеет сбой в работе. Свяжитесь с 3M.
- Нет достаточной мощности при работе с пневматическим инструментом:
  - Возможно, нет требуемого давления и объема сжатого воздуха, проверить воздушную магистраль.
- Повторное использование флисовых пылесборников может привести к снижению силы всасывания.

# Нормальный износ & амортизация

- Шлифовальный инструмент – это важная часть в каждодневной работе сотрудника СТО.
- При регулярном использовании он может выглядеть грязным или изношенным.
- Нормальный износ инструмента не является причиной возникновения неисправности в работе.



# Рекомендации при определении корректного применения инструмента

- Оценка правильности эксплуатации 3M™ ОШМ или 3M™ Мобильного Профессионального Пылесоса может быть сложной.
- Однако, есть несколько «красных флагов». Если имеют место свойства/параметры, указанные ниже, есть вероятность, что инструмент использовался некорректно.
  - Есть трещины на корпусе или на кожухе.
  - Рычаг старта/регулятор скорости изогнут/поврежден.
  - Есть понимание, что инструмент бросали, роняли, он был раздавлен, или резьба «перетянута».
  - Присутствует пыль в моторном отделении пылесоса.
  - Некорректное использование аксессуаров или использование неоригинальных аксессуаров с инструментом.
  - Инструмент был разобран пользователем.



# 3M™ ОШМ

## Неправильная эксплуатация

- Есть вероятность повредить инструмент в случае, если он эксплуатировался на постоянной основе при избыточном давлении (более 6 бар) в течение продолжительного времени.
- Если при работе появляются чрезмерные шумы и дополнительная вибрация, это означает, что смазка инструмента производится не в соответствии с рекомендациями или используется слишком высокое давление сжатого воздуха, это приводит к повышенной скорости в работе инструмента.

## Рекомендации (из инструкции):

- Рекомендовано вручную производить смазку (2-3 капли) соответствующим лубрикатором для пневматического инструмента через патрубок сжатого воздуха, тем самым смазывая пневмопривод. Далее подсоединить инструмент к шлангу со сжатым воздухом и запустить инструмент на низких оборотах для распределения смазки.
- Протирка инструмента мягкой влажной салфеткой. НИКОГДА не использовать растворитель для очистки пластиковых деталей.
- Периодически рекомендовано производить обдувку сухим сжатым воздухом всех каналов и пространства под оправкой.

# 3M™ Мобильный Профессиональный пылесос

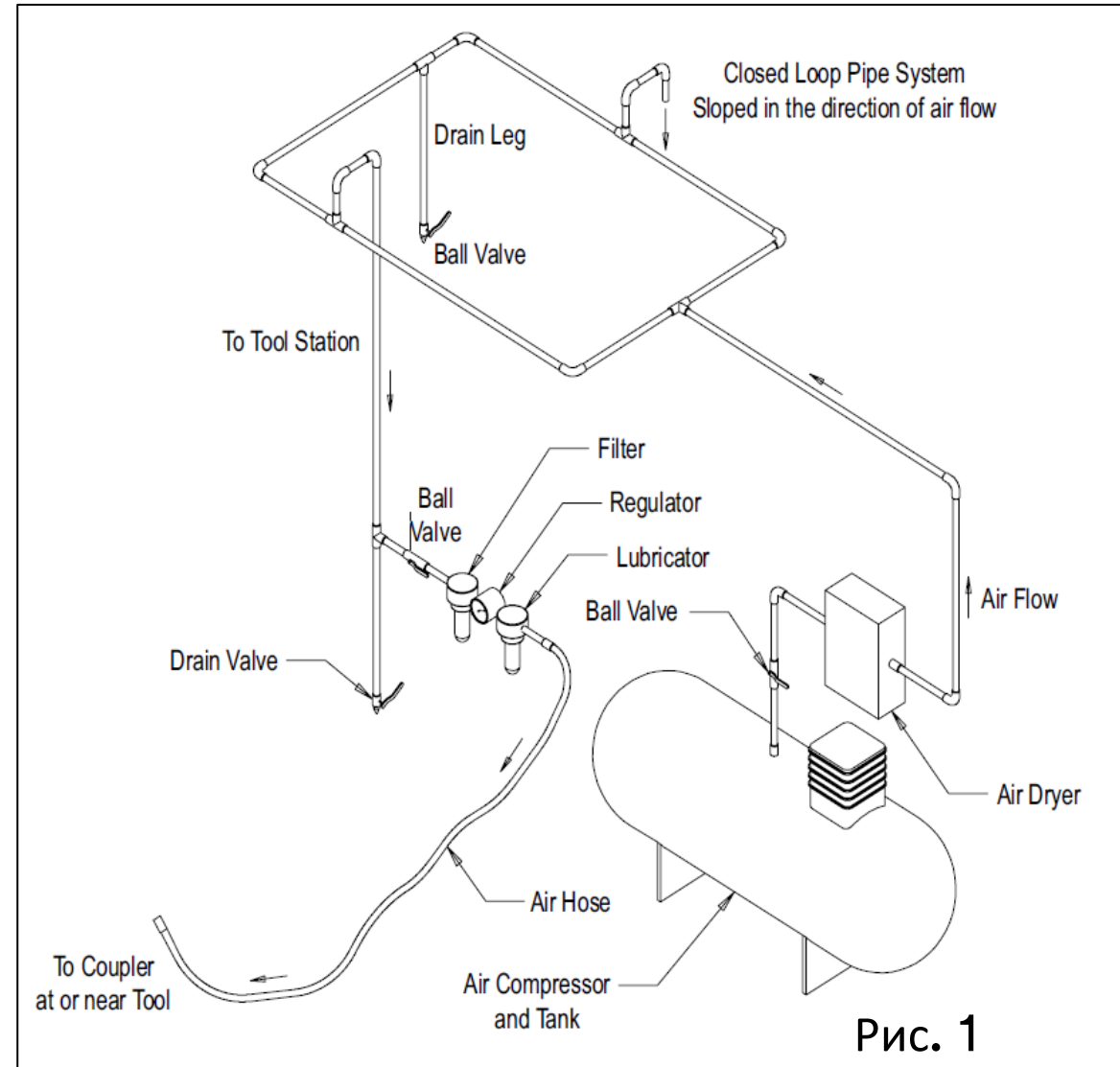
## Неправильная эксплуатация

- Использование обдувочного пистолета может привести к разрушению фильтра.
- В случае вскрытия вакуумного головы, происходит потеря гарантии.
- Длительное использование пылесоса с закупоренным шлангом может негативно повлиять на работу двигателя.
- Пылесос НЕ рекомендовано использовать для работы во влажной среде.
- Не рекомендовано использовать пылесос для применений, отличных от шлифовальных операций.
- Не рекомендовано слишком длительное использование панельных фильтров или повторное использование пылесборных мешков.

# Примечание: применение сухого, сжатого воздуха со смазкой

- Рекомендовано использовать сухой, сжатый воздух со смазкой давлением 6.2 бар.
- Параметры линии сжатого воздуха: 10 мм x 8 м (максимальная длина).
- Оптимальное расположение линии представлено на Рис. 1.

Неправильная эксплуатация (загрязненный воздух) может привести к потере работоспособности инструмента



Спасибо